

NÁDRŽE-EKO

Žumpy PE - veľkoobjemové
- samonosné



VÝHODY

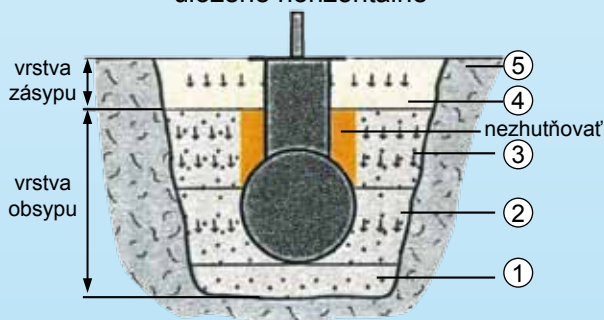
- 100% integrita (zvary - vodotesnosť) • dlhodobá životnosť (takmer neobmedzená) • odolnosť proti korózii • zvýšená spoľahlivosť (vysoká kruhová tuhosť - dvojité steny) • široký rozsah chemickej odolnosti • odolnosť voči UV žiareniu • nízka hmotnosť • jednoduchá a rýchla inštalácia, a to aj v zimnom období • veľká rozmerová variabilita • možnosť osádzať v ťažkých podmienkach (výskyt spodných vôd, prejazdové cesty, parkovacie plochy) • nízke stavebné náklady



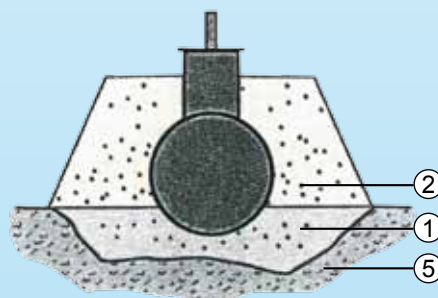


Jedným z charakteristických produktov z ponuky firmy EkoArt-SK sú samonosné polyetylénové nádrže(žumpy) Eko. Sú vyrábané z dvojplášťového PE prefabrikátu s vysokou kruhovou tuhosťou (SN2 –SN8 kN/m²) podľa normy ISO 9969 a dobrými vlastnosťami polyetylénu, z hľadiska pevnosti, húževnatosti, tepelnej rozťažnosti a chemickej odolnosti. Nádrže sú valcovitého tvaru, s revíznym vstupom. Sú vhodné pre nadzemnú aj podzemnú inštaláciu. V prípade podzemnej sa osádzajú na pieskové lôžko, bez potreby vyhotovenia základnej betonovej dosky a obbetonovania plášťa.

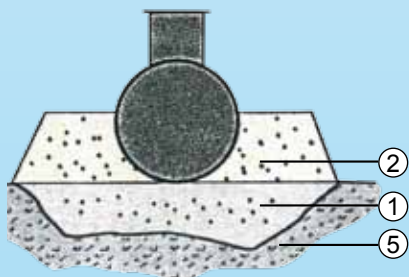
Nádrže podzemné
uložené horizontálne



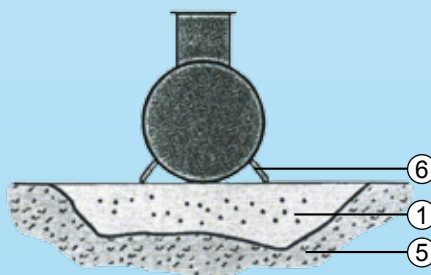
Nádrže čiastočne podzemné
uložené horizontálne



Nádrže nadzemné
uložené horizontálne s obsypom



Nádrže nadzemné
uložené horizontálne s podperami
bez obsypu



- 1 - pieskové lôžko cca 25 cm
- 2 - obsypová vrstva (piesok, zemina vhodná pre zhutnenie)
- 3 - zásypová vrstva (piesok, zemina vhodná pre zhutnenie)

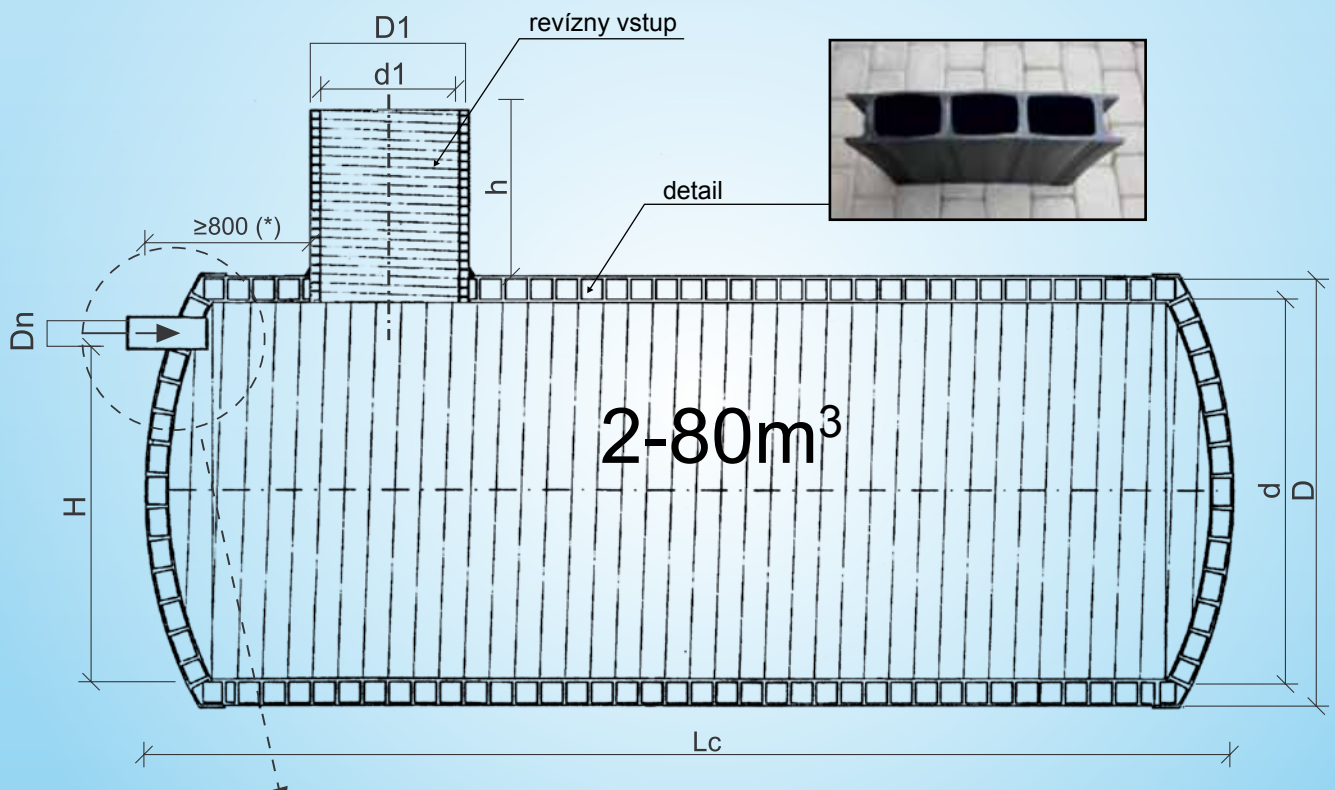
- 4 - zásypová vrstva (výkopová zemina)
- 5 - terén
- 6 - podpery (individuálne riešenie)



POUŽITIE:

- nádrže na vodu (pitnú, dažďovú)
- požiarne nádrže
- retenčné nádrže
- Komunálne odpadové vody
- kvapalné hnojiva, močovky (poľnohospodárstvo)

d	1000	1200	1400	1500	1600	1800	2000	2200	2400	2600	3000		
V=Vn	Lc	Lc	Lc	Lc	Lc	Lc	Lc	Lc	Lc	Lc	Lc		
m ³	mm	mm	mm	mm	mm	mm	mm	mm	mm	mm	mm		
I/mb	785	1130	1539	1766	2009	2543	3140	3800	4522	5307	7065		
2	2560	1850	-	-	-	-	-	-	-	-	-		
3	3830	2740	2140	-	-	-	-	-	-	-	-		
4	5100	3650	2700	2400	2100	-	-	-	-	-	-		
5	6370	4510	3440	2950	2700	-	-	-	-	-	-		
6	7750	5400	4000	3400	3100	2400	2000	-	-	-	-		
7	9100	6300	4650	4100	3600	2850	2330	-	-	-	-		
8	10190	7160	5380	4650	4190	3330	2550	-	-	-	-		
9	11550	8050	5950	5200	4570	3640	2950	-	-	-	-		
10	12740	8930	6680	5850	5190	4120	3400	-	-	-	-		
12	15290	10700	7980	7000	6180	4910	4040	3500	-	-	-		
15	19110	13350	9930	8750	7670	6090	4990	4290	3290	-	-		
18	22930	16000	11880	10350	9170	7260	5950	5080	3950	-	-		
20	25470	17770	13180	11450	10160	8050	6580	5610	4390	4110	-		
25	31840	22190	16430	-	12650	10010	8170	6920	5500	5060	-		
30	-	26610	19680	-	15130	11980	9770	8240	6600	6000	4540		
35	-	31030	22920	-	17620	13940	11360	9550	7710	6940	5250		
40	-	-	26170	-	20110	15910	12950	10870	8810	7880	5960		
45	-	-	29420	-	22590	17870	14540	12180	9920	8820	6670		
50	-	-	32670	-	25080	19840	16130	13500	11020	9760	7370		
60	-	-	39160	-	30060	23770	19320	16130	13230	11650	8790		
70	-	-	45660	-	35030	27700	22500	18760	15440	13530	10200		
80	-	-	-	-	40000	31630	25680	21390	17650	15420	11620		

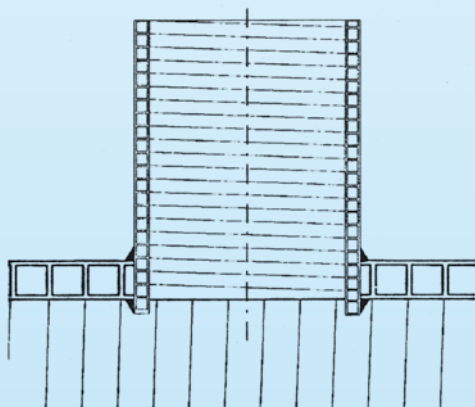


Lc - celková dĺžka
 d - vnútorný priemer nádrže
 D - vonkajší priemer nádrže
 d1 - vnútorný priemer revízneho vstupu
 D1 - vonkajší priemer revízneho vstupu

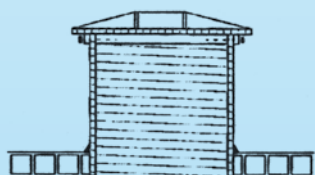
h - výška revízneho vstupu
 Dn - priemer prítokového potrubia
 V - celkový objem nádrže
 Vn - nominálny objem nádrže
 H, h, d1, D1, Dn, 800(*) - zhodné s rozmermi nádrže

SPOJENIE KOMÍNA S PLÁŠŤOM NÁDRŽE

① Pevný spoj (vytvorený pevným zvarom)



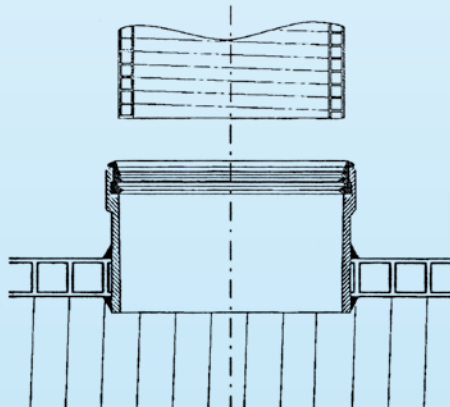
Typ pre ľahké zaťaženie



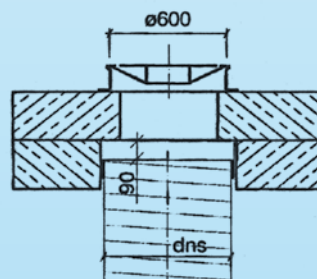
dvojstenný plášť nádrže



② Uloženie pomocou tesnenia



Typ pre ťažké zaťaženie
(prejazdové)



čelo nádrže (vonkajšia strana)



čelo nádrže (vnútorná strana)



Producent:

EkoArt-SK, s.r.o.

Bardejovská 44, Prešov

tel. 051 7761660

mobil: 0904885797

e-mail: ekoart@ekoart.sk

www.ekoart.sk